

10

:

;

()

2

()

:(3)

1 1

35

[1988 1 1 ()]

40

[1983 1 1 ()

]

11

:

:

()

()

12

:(1)

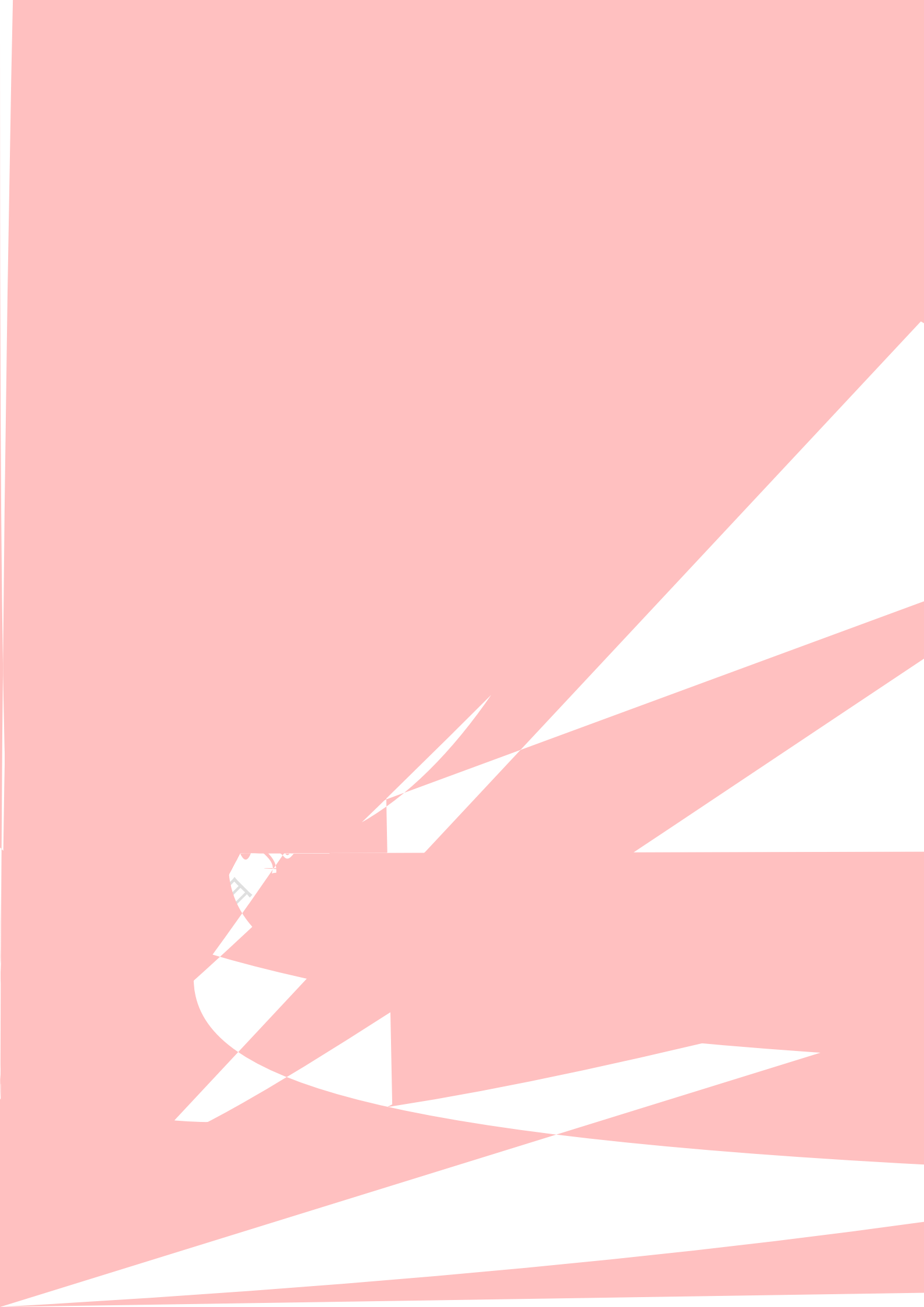
:(2)

()

2

()

13



10—20

6—10

30—50

2-4

-
-
-
-
-
-
-

31

电气工程

学测试与

12

-
-
-

12 31

南昌航空

()

-
-
-
-
-
-
-

1

()

1 1

50

1 1

35

1

2

3

4

5

6

7

1

2

3

4

5

2

3

4

“ ”

5

1

2

<http://www.ciur.org.cn/index.php?m=content&c=index&a=show&catid=13&id=5850>

3

<https://2023pj.ciur.org.cn/>

5.6

https://kjc.nchu.edu.cn/xzzq/cgywbllc/content_82033

5.7

https://kjc.nchu.edu.cn/xzzq/cgywbllc/content_82034

6.7

https://kjc.nchu.edu.cn/xzzq/cgywbllc/content_82036

6.8

https://kjc.nchu.edu.cn/xzzq/qkml/content_61475

6.9

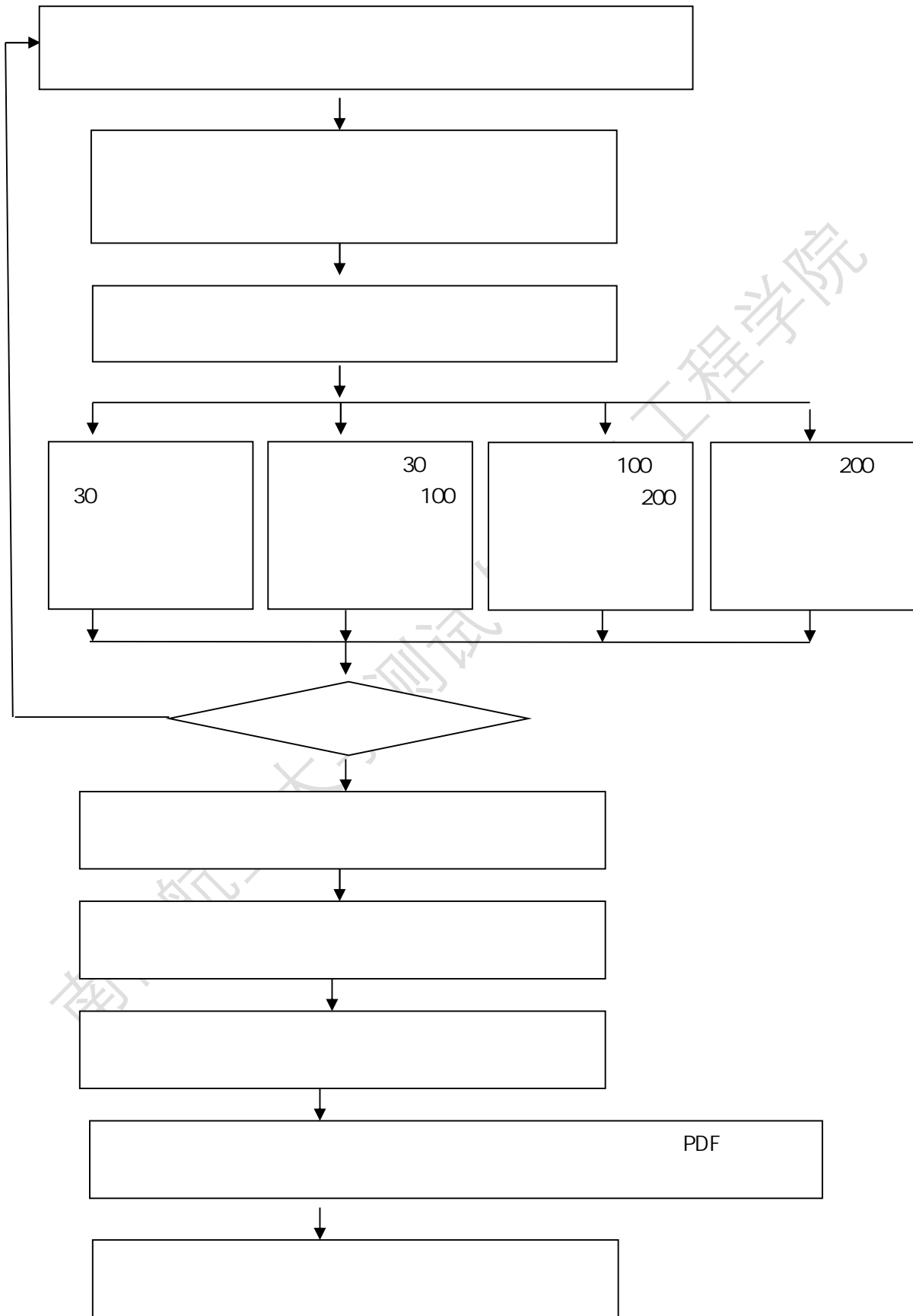
6.10

南昌航空大学测试与

工程

院

6.11



南昌航空大学测试与光电工程

专利工作流程图

